



(практик)

Экология рабочего пространства:
традиционные меры и новые подходы

удаленная работа vs офис



Кризис доверия. Адекватность коллеги прямо пропорциональна квадрату расстояния. Эффективность работы это не только процессы, но и доверие, симпатия, которая формируется между сотрудниками только при личном общении.



Ускоренное эмоциональное выгорание. Стирается граница между личным и рабочим. Исчезает понятие рабочего дня.



Искажение информации при дистанционном общении. Личный контакт дает гораздо больше информации. Жесты и улыбки транслируют нюансы и могут сглаживать острые углы. Личная встреча лучше видеозвонка, видеозвонок лучше почтового письма, а почтовое письмо лучше мессенджера.

(практик)

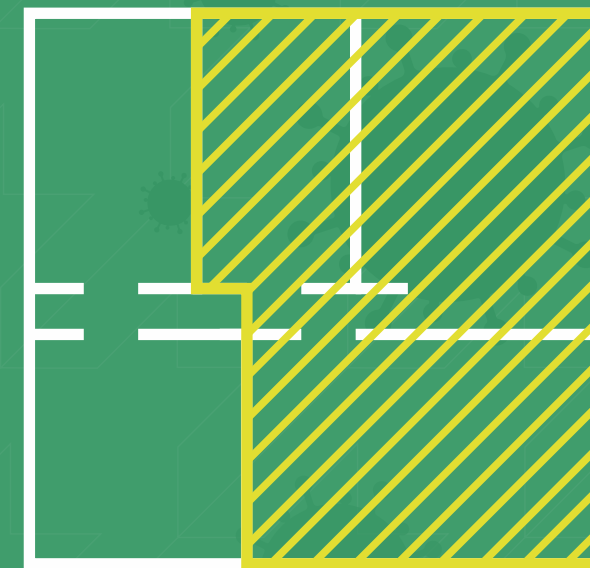
возвращение в офис
неизбежно для
85-90% сотрудников

COVID мутация офисных пространств

ДО COVID

Аренда рабочих мест **по количеству сотрудников** в компании

Офис для **100 человек**
= **100 рабочих мест**



ПОСТ COVID

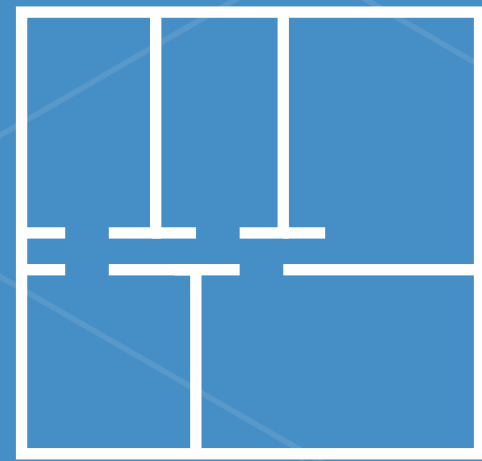
Аренда из расчета **2 рабочих мест на 3-4 сотрудников**

Офис для **100 человек**
= **60 рабочих мест**

коэффициент
одномоментного присутствия
в офисе вырастет на **15-20%**

(практик)

новая культура общения и совместного пребывания в офисе



Сокращение
**внутренних
перемещений**
по офису



Сокращение
использования
общественных зон
офиса до минимума



Формирование
расписаний
использования зон
приема пищи

(практик)

офис для сотрудников

Сокращение невынужденных контактов с внешним миром:



пурифайеры

вместо доставки
воды в бутылках



переговорные

для сотрудников,
встречи с партнерами
- по ВКС

(практик)

карта касаний

как путь распространения бактерий в офисе

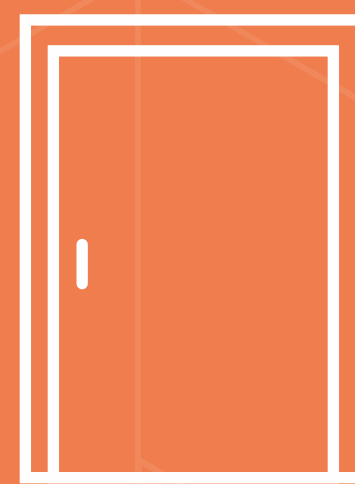


Touchless

везде и во всем



Акцент на
использовании
**антимикробных
покрытий**



Сокращение
**внутренних
дверей** в офисе



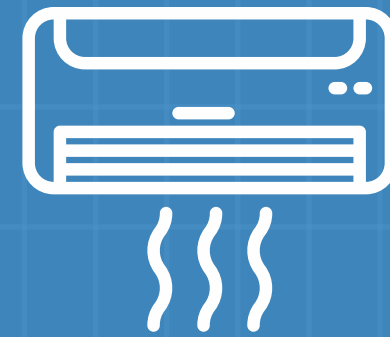
Использование
систем
**автоматического
открывания дверей**

(практик)

фокус на воздух

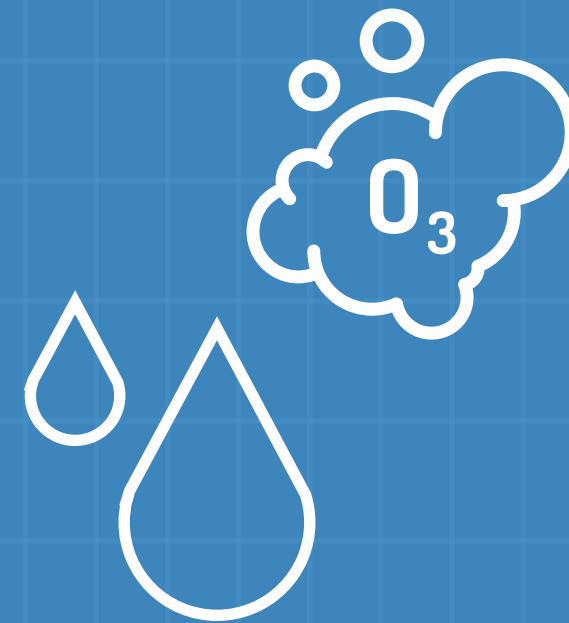
ДО COVID

Кондиционирование



ПОСТ COVID

Кондиционирование



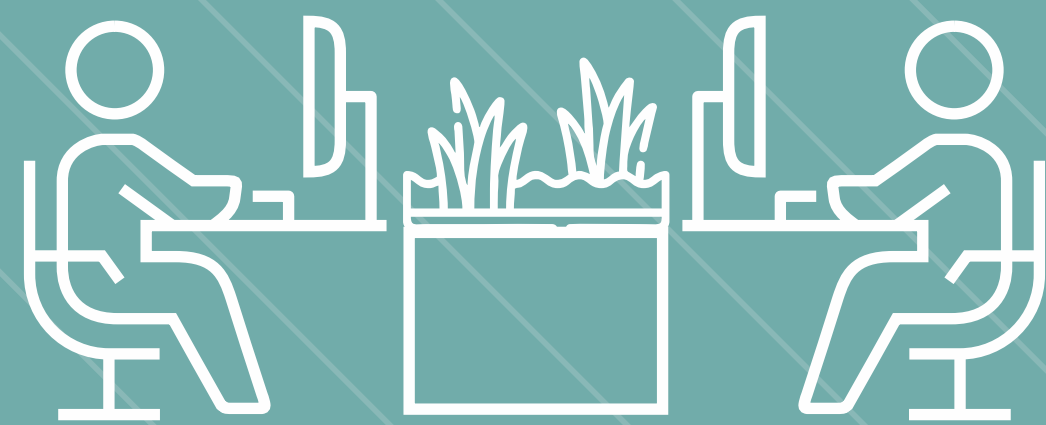
Озонирование

Увлажнение

(практик)

живые растения как элемент экологии

Живые растения как обязательный элемент
здорового постCOVIDного офиса.



Зеленые перегородки
между сотрудниками



Расстановка растений по
офису не в угоду дизайну
пространства

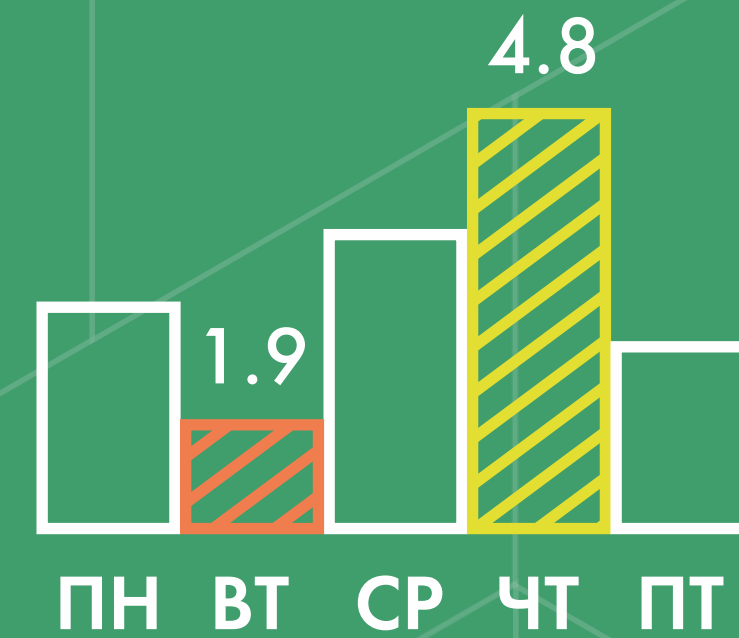
(практик)

ЭКОЛОГИЯ ВОСПРИЯТИЯ

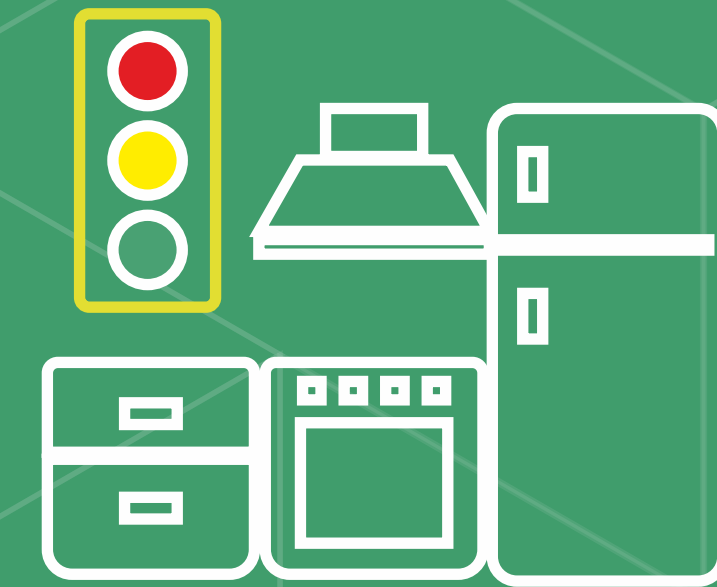
Аппаратные **средства контроля присутствия** как база для прогнозирования равномерного распределения сотрудников по дням недели и времени дня.



Рекомендательная система на основе анализа **коэффициента присутствия (КП)**



Наименее загруженные дни и часы для безопасного посещения локации



Динамическое отслеживание КП в общественных зонах коворкинга: кухни, зоны отдыха, открытые переговорки в течение дня

(практик)

КОНТАКТЫ

+7 (800) 3333 845

info@praktik.work

www.praktik.work

(практик)